



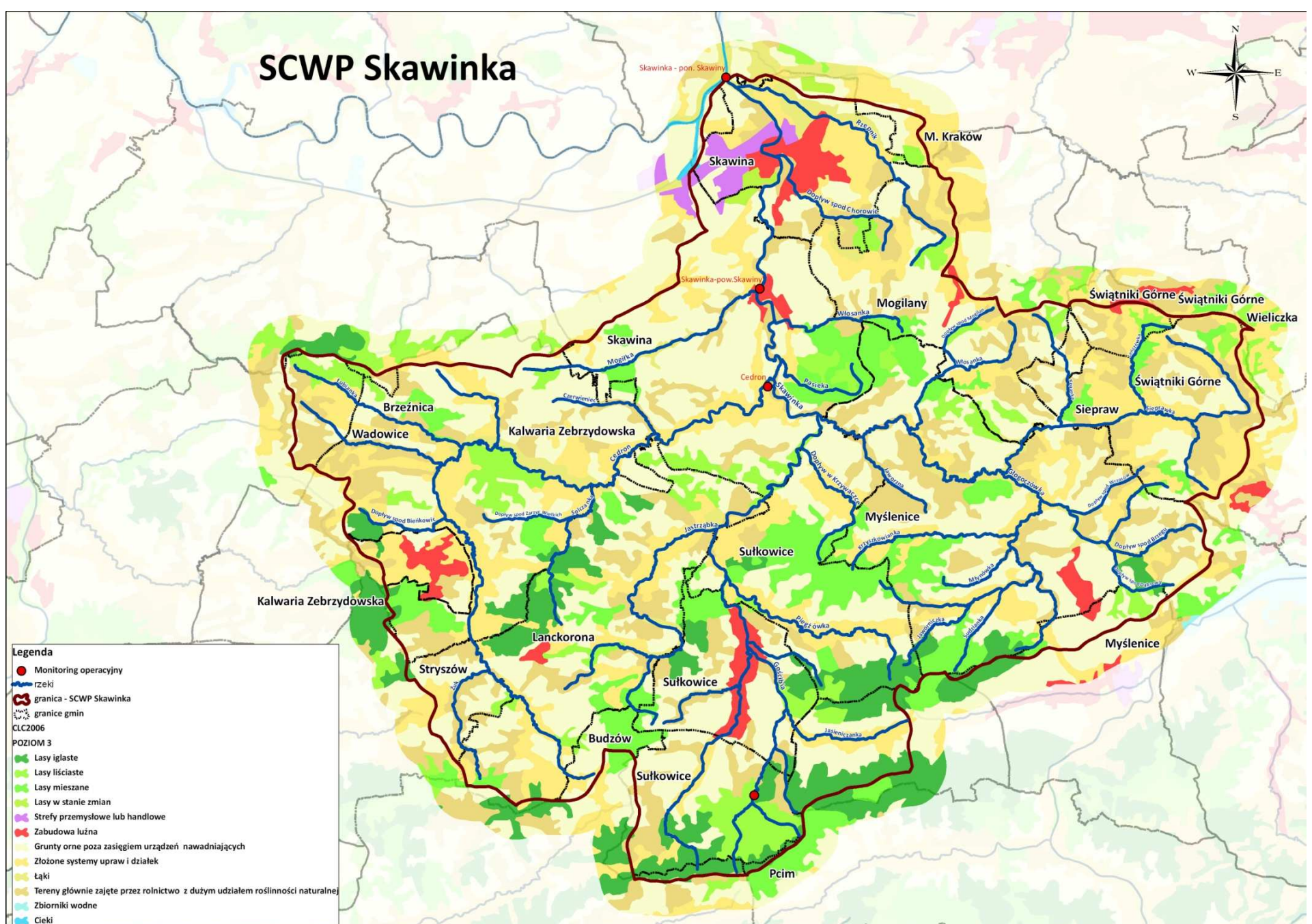
Szczegóły konkursu:

„WODA – PLANUJEMY NA RZECZ DOBREGO STANU”

Propagowanie zrównoważonego rozwoju na rzecz gospodarowania wodami w Polsce

Obszar opracowania:

Przedmiotem analizy powinna być zlewnia tzw. scalonej jednolitej części wód powierzchniowych (SCWP) o nazwie: Skawinka, przedstawiona poniżej.



Schemat pracy:

Praca powinna składać się z następujących elementów planistycznych, odnoszących się tylko do wód powierzchniowych:

1. Ogólnego opisu cech charakterystycznych obszaru zlewni SCWP, obejmujący: zagospodarowanie zlewni, wykaz jednolitych części wód powierzchniowych.

2. Wskazania istotnych problemów gospodarowania wodami dla zlewni SCWP z uzasadnieniem.
3. Identyfikacji znaczących oddziaływań antropogenicznych i oceny ich wpływu na stan wód powierzchniowych.
4. Wskazania koniecznego programu działań dla poprawy stanu wód.
5. Oceny ryzyka (wskazanie czy zlewnia jest zagrożona czy niezagrożona osiągnięciem celów środowiskowych do 2015r.) po wprowadzeniu programu działań.
6. Wykazu obszarów Natura 2000.
7. Wykazu programów i planów odnoszących się do gospodarowania wodami na obszarze zlewni SCWP.

Akty prawne:

1. Dyrektywa 2000/60/WE Parlamentu Europejskiego i Rady z dnia 23 października 2000 r. ustanawiająca ramy wspólnotowego działania w dziedzinie polityki wodnej.
2. Ustawa Prawo wodne z dnia 18 lipca 2001r.(Dz. U. Nr 239, poz. 2019 z 2005 r. ze zmianami)
3. Rozporządzenie Rady Ministrów z dnia 18 czerwca 2009r. w sprawie szczegółowego zakresu opracowywania planów gospodarowania wodami na obszarach dorzeczy (Dz. U. Nr 106 poz. 882 z 2009r.)

Źródła danych i informacji :

Dane należy pozyskać z ogólnodostępnych źródeł we własnym zakresie. Przydatne adresy stron internetowych:

www.kzgw.gov.pl

www.krakow.rzgw.gov.pl

www.krakow.pios.gov.pl

natura2000.gdos.gov.pl

Informacji w sprawie konkursu udziela:

Pani Małgorzata Komosa: mkomosa@mggp.com.pl (uprzejmie prosimy o kontakt mail-owy)